

POINT!



夏の暑さを
すっきり

太陽の熱を窓の外側でカットして、
室内の温度を心地よくキープ。冷房費をグッと軽減でき、
室内熱中症対策にも効果的です。

日差し対策で大切なのは窓の外側でのカット!

カーテンだと

スタイルシェードの場合^{※1}

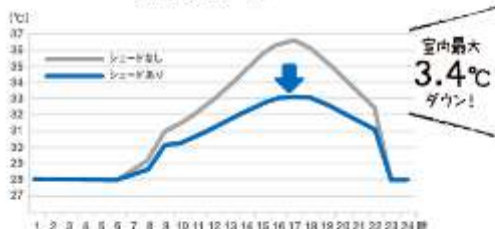


紫外線も
最大99%
カット!

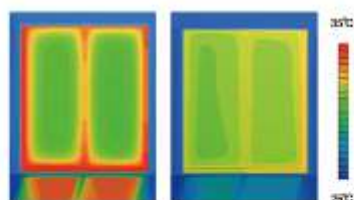


冷房の設定温度を抑えても涼しく快適!

室温変化の一例^{※2}



夏期における室内側表面温度^{※3}



※画像はイメージです。

床も
暑くならず
快適!

エアコン効率を高めて冷房費を節約!^{※4}



夏の日差しトラブルを解消!

室内熱中症対策

実は熱中症は、室内で発症するケースも少なくありません。
特に小さな子どもやお年寄りは注意が必要です。「スタイルシェード」は、
日射熱による室温上昇を抑えるため室内熱中症対策にも効果的。
大切な家族の健康を、暑い暑さから守ります。



日焼け対策

夏場は窓から大量の紫外線が侵入してきます。
気づかないうちに、お肌や家具が日焼けしていることも。
「スタイルシェード」は、紫外線を最大99%もカット。
室内の日焼け対策にも役立ちます。



西日対策

強烈な西日が窓から差し込んで、室内に熱がこもってしまう。
このようなお部屋にも「スタイルシェード」が効果的です。
寝室などの日中使用していないお部屋の
日差し対策におすすめします。



「スタイルシェード」は、「環境配慮設計」の視点に基づき開発されました。

日射遮蔽 自社が定めた、日差しを遮ることで室内への日射侵入率を下げることの削減率を満たす商品です。

省施工 自社が定めた、施工方法簡易や施工材料改良などの施工時の削減率を満たす商品です。

※1 一般住居ガラスの窓にスタイルシェードを設置した場合の比較です。夏場の日差しによる室温上昇は約3.4℃低下し、冷房費は約31%削減されます。 ※2 室内の室温は湿度を一定に保つた状態で測定されています。 ※3 室内の室温は湿度を一定に保つた状態で測定されています。 ※4 一般住居ガラスの窓にスタイルシェードを設置した場合の比較です。夏場の日差しによる室温上昇は約3.4℃低下し、冷房費は約31%削減されます。 ※5 一般住居ガラスの窓にスタイルシェードを設置した場合の比較です。夏場の日差しによる室温上昇は約3.4℃低下し、冷房費は約31%削減されます。